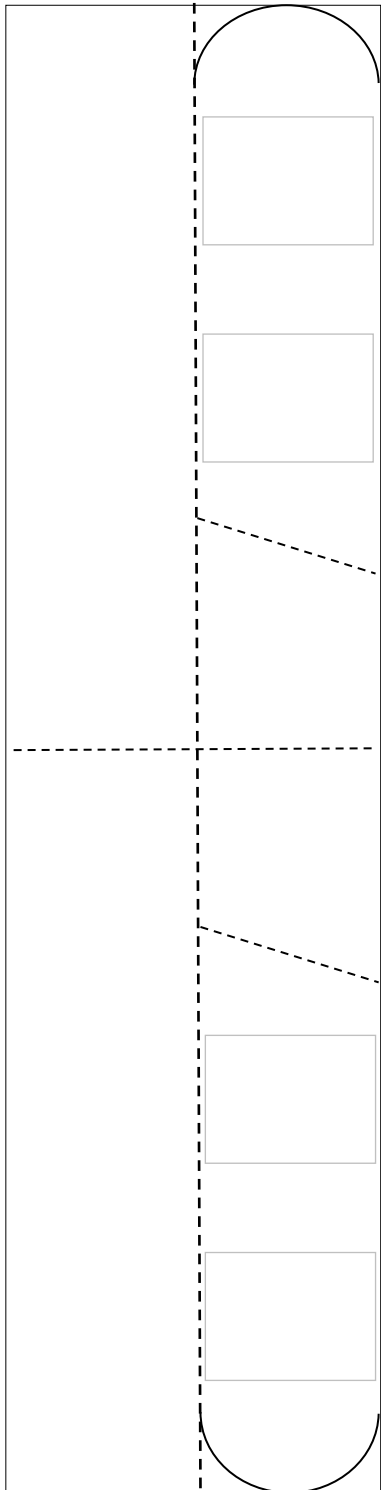


# ストロートンボを作るのに ひつようなもの

かたがみ  
型紙



- あつめの紙 (※)
- ストロー
- セロハンテープ
- はさみ

※あつめの紙のうえに左の型紙をおいて、そとがわのせんにあわせてきろう。あつめの紙が型紙と同じおおきさになるよ。あとは、型紙の点せんや四角形などのいちをめじるしにしてつくってね！

