

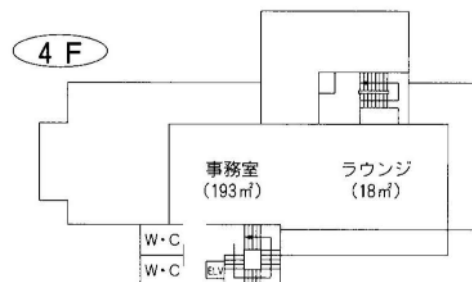
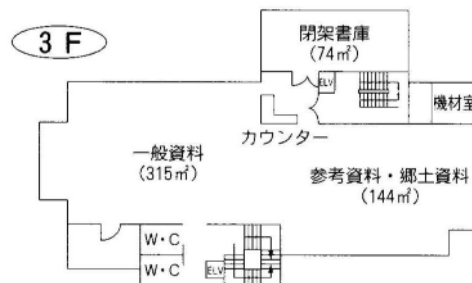
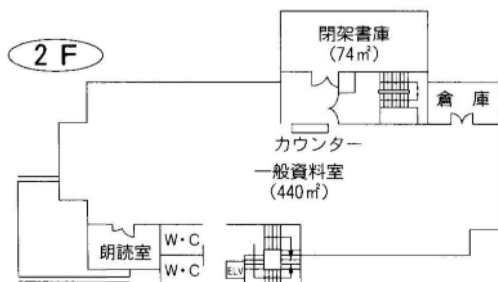
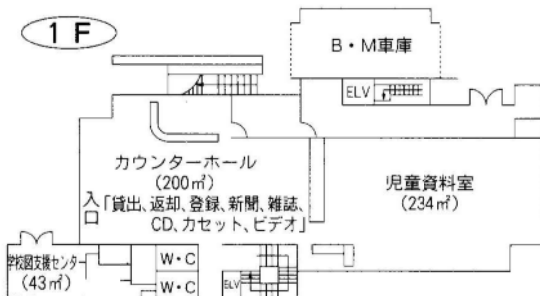
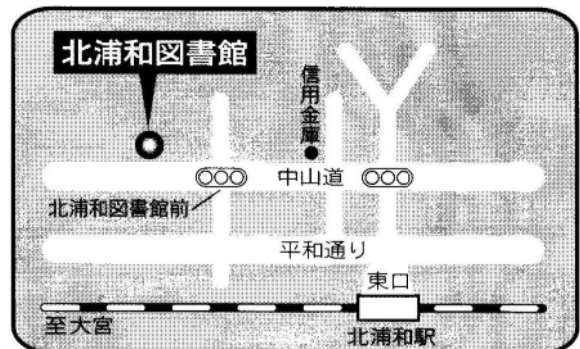
④ 各図書館概要

1 北浦和図書館

〒330-0074 さいたま市浦和区北浦和1-4-2

TEL : 048-832-2321 FAX : 048-832-2324

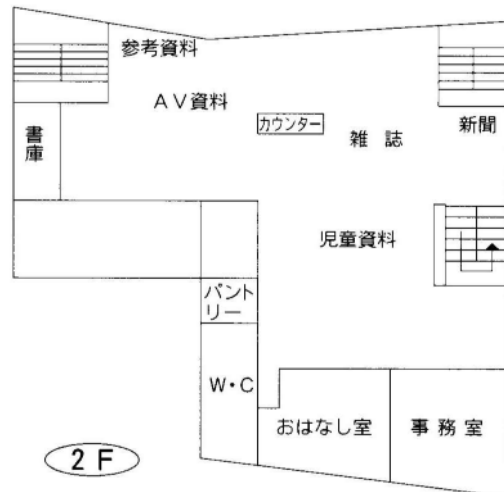
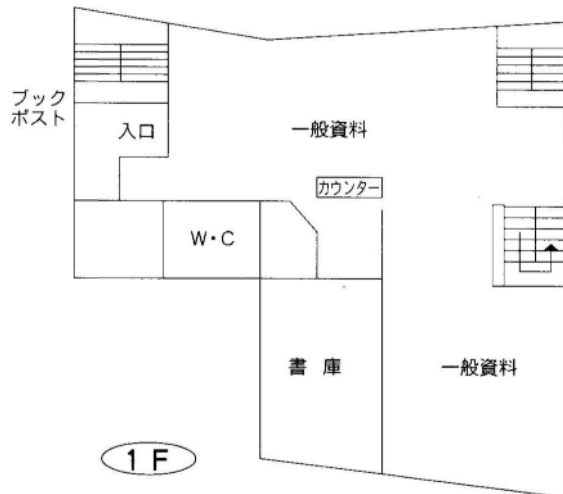
延べ床面積	3,015㎡
構造	鉄骨造 一部鉄骨鉄筋コンクリート造 一部鉄筋コンクリート造 地上4階地下1階
開館	昭和49年1月
収容可能冊数	約216,000冊
（開架書庫）	約116,000冊 約100,000冊
カウンター数	4カ所
閲覧席	一般40人 児童22人
椅子	79人
駐車場	6台
職員数	32人
特色	浦和エリアの中心館 移動図書館 視聴覚ライブラリー 障害者サービス 学校図書館支援センター



2 北浦和図書館 東高砂分館

〒330-0055 さいたま市浦和区東高砂町9-1
TEL：048-885-9983 FAX：048-885-9984

延べ床面積	1,205㎡（スマダビル別館借用）
開館	昭和51年10月
収容可能冊数	約108,000冊
（開架）	約85,000冊
（書庫）	約23,000冊
カウンター数	2カ所
閲覧席	一般18人 児童16人
椅子	56人
駐車場	無
職員数	8人
特 色	浦和駅前であり、ビジネスマンの利用が多い地区図書館

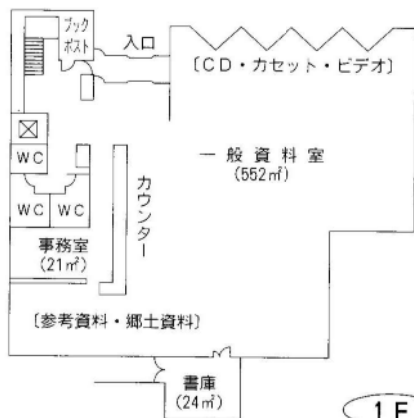
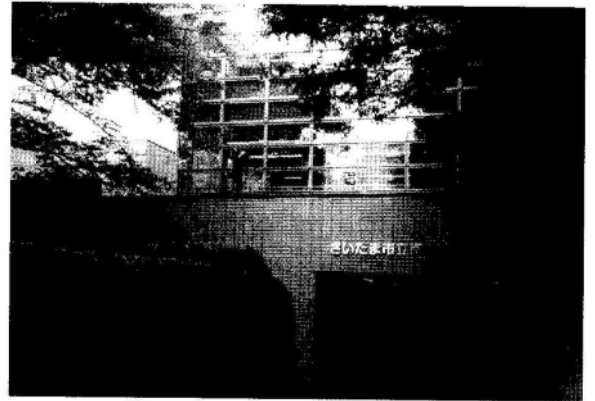
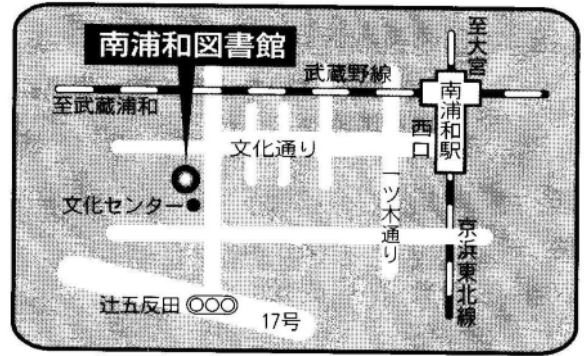


3 南浦和図書館

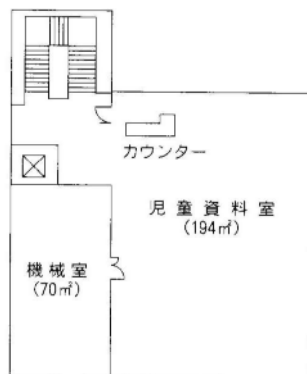
〒336-0024 さいたま市南区根岸 1-7-1

TEL : 048-862-8568 FAX : 048-862-8589

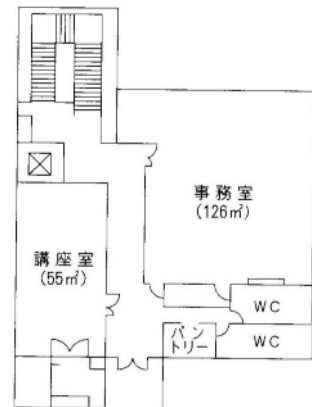
延べ床面積	1,315㎡ (文化センター内)
構造	鉄骨鉄筋コンクリート造地上3階
開館	昭和60年8月
収容可能冊数	約98,000冊
(開架)	約85,000冊
(書庫)	約13,000冊
カウンター数	2カ所
閲覧席	一般16人 児童12人
椅子	46人
駐車場	130台 (併設)
職員数	16人
特色	南浦和地区の地域図書館



1F



2F

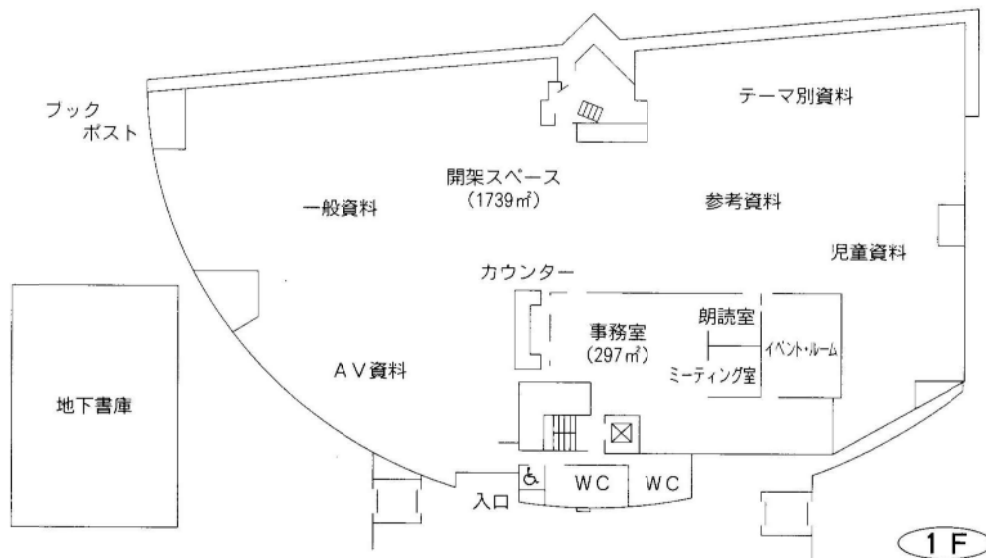
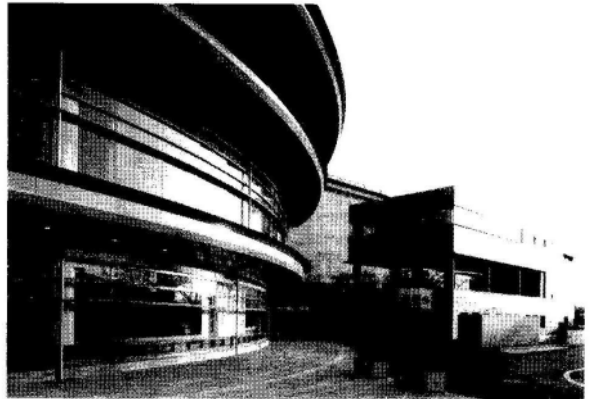
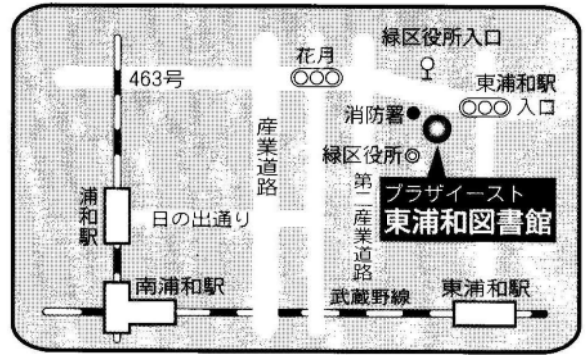


3F

4 東浦和図書館

〒336-0932 さいたま市緑区中尾1440-8
 TEL：048-875-9977 FAX：048-875-9687

延べ床面積	2,206㎡（プラザイースト内）
構造	鉄筋コンクリート一部鉄骨造 地上1階地下1階
開館	平成9年4月
収容可能冊数	約200,000冊
（開架）	約100,000冊
（書庫）	約100,000冊
カウンター数	3カ所
閲覧席	一般136人 児童40人
椅子	126人
駐車場	124台（併設）
職員数	15人
特色	浦和東地区の地域図書館 自動貸出機 サッカーコーナーやミステリーコーナーなど、テーマ別の書架配置 LD・DVD等の試聴設備

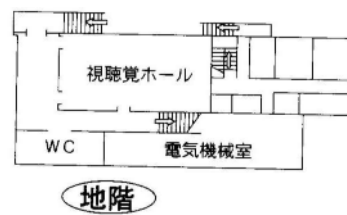
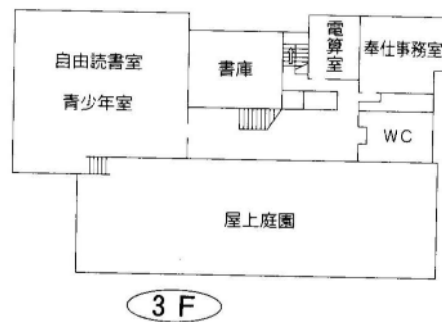
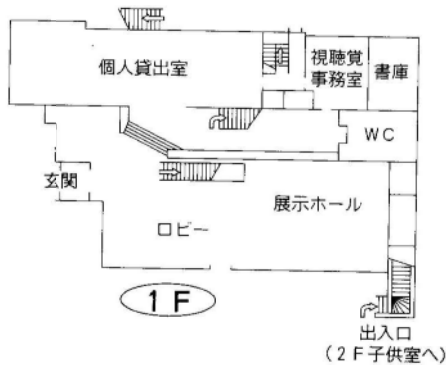
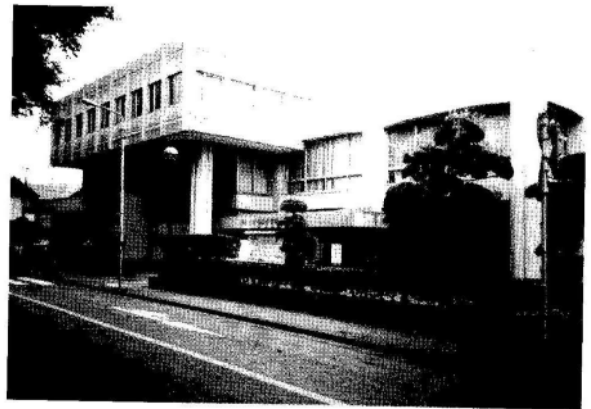
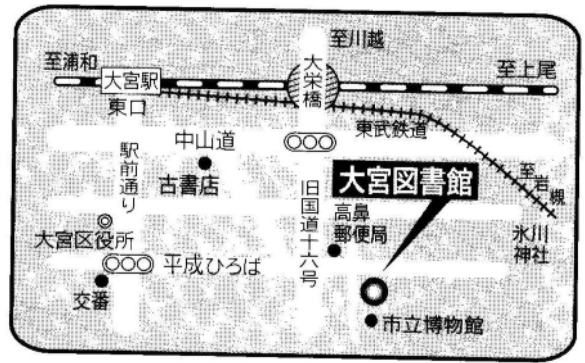


5 大宮図書館

〒330-8564 さいたま市大宮区高鼻町2-1

TEL : 048-643-3701 FAX : 048-648-8460

延べ床面積	3,521㎡
構 造	鉄筋コンクリート造
開 館	地上3階地下1階 塔屋1階建 昭和48年2月 (大正13年3月創立)
収容可能冊数	約300,000冊
（開架書庫）	約184,000冊 約116,000冊
カウンター数	4カ所
閱 覧 席	一般138人 児童22人
椅 子	22人
文化施設	会議室(2)、展示ホール 視聴覚ホール(96名)
駐 車 場	33台
職 員 数	20人
特 色	大宮エリアの中心館 視聴覚ライブラリー 障害者サービス AV鑑賞室

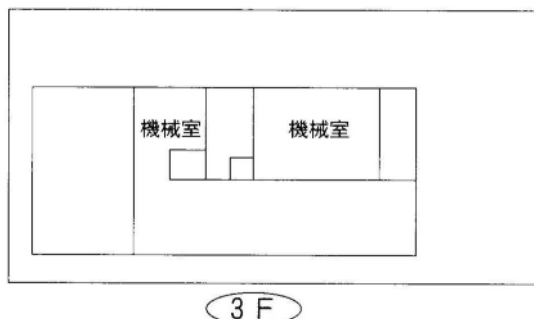
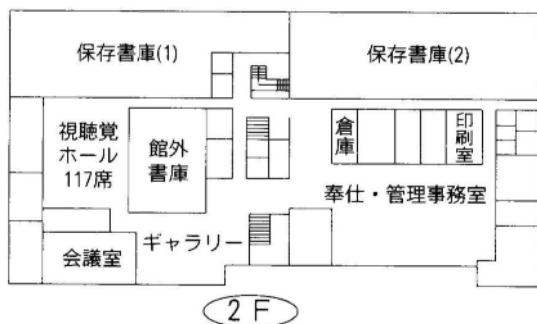
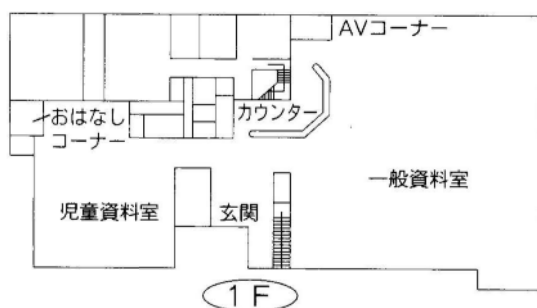
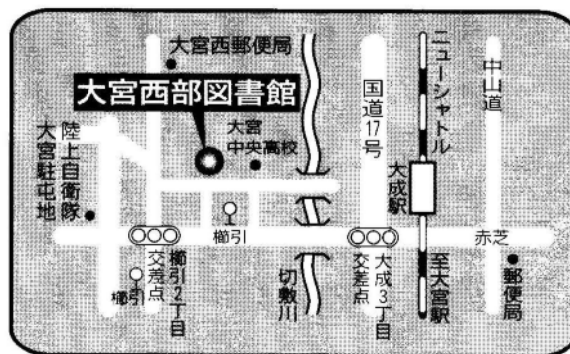


6 大宮西部図書館

〒331-0825 さいたま市北区榎引町2-499-1

TEL : 048-664-4946 FAX : 048-667-7715

延べ床面積	3,512㎡
構造	鉄筋コンクリート造 地上3階
開館	昭和62年6月
収容可能冊数	約515,000冊
（開架書庫）	約150,000冊 約365,000冊
カウンター数	2カ所
閲覧席	一般73人 児童24人
椅子	64人
文化施設	会議室、ギャラリー、 視聴覚ホール（117名）
駐車場	34台
職員数	20人
特色	大宮西部地域の中心図書館 移動図書館 配本所 大型団体貸出 文化事業



7 大宮西部図書館 三橋分館

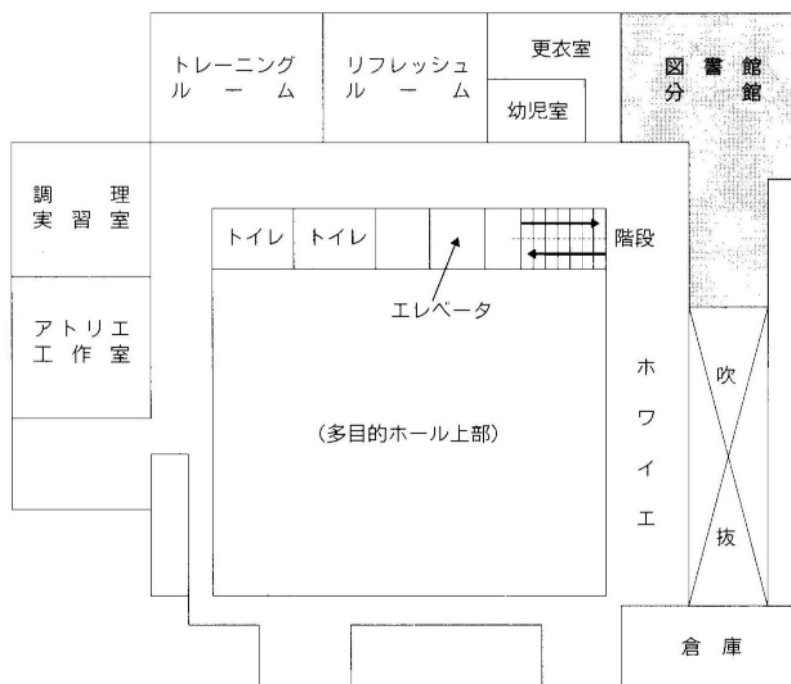
〒331-0052 さいたま市西区三橋6-642-4

TEL : 048-625-4319 FAX : 048-625-4319

延べ床面積	227㎡（西部文化センター内）
構造	鉄筋コンクリート造
	地上3階地下1階 （2階の一部分）
開館	平成12年5月
収容可能冊数	約30,000冊
（開架）	約20,000冊
（書庫）	約10,000冊
カウンター数	1カ所
閲覧席	一般6人
椅子	18人
駐車場	72台（併設）
職員数	3人
特色	大宮三橋地区の一部を中心とする分館



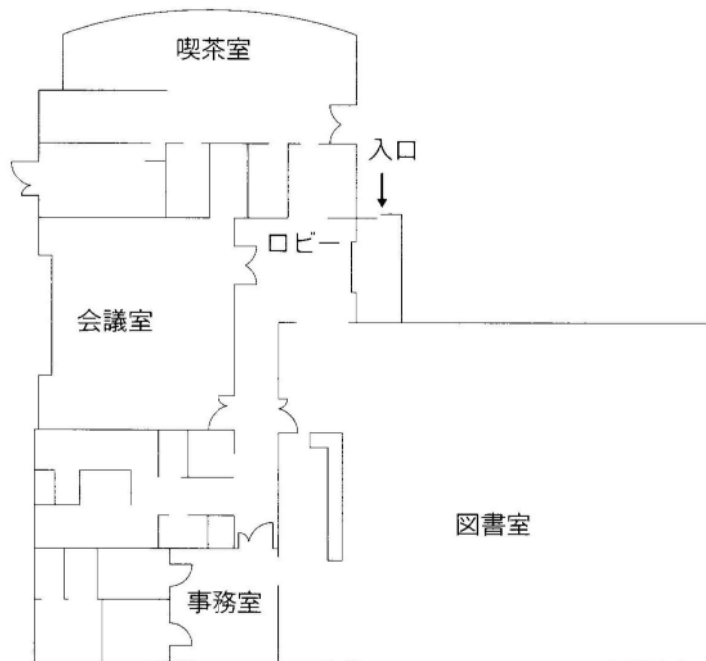
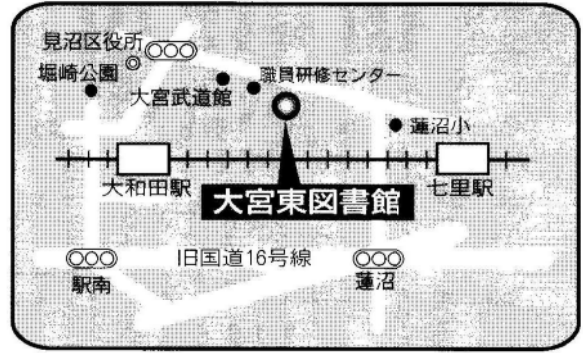
2階



8 大宮東図書館

〒337-0052 さいたま市見沼区堀崎町48-1
TEL：048-688-1434 FAX：048-687-9744

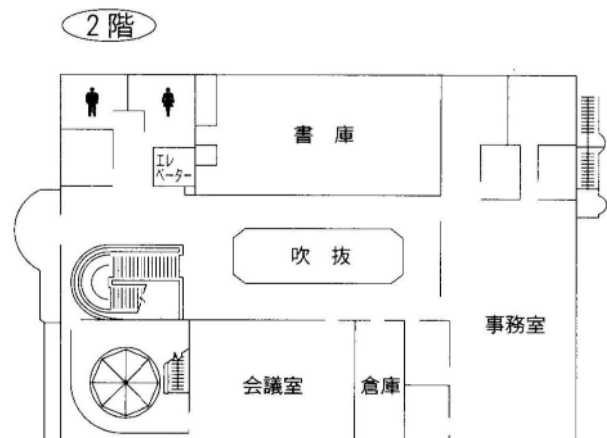
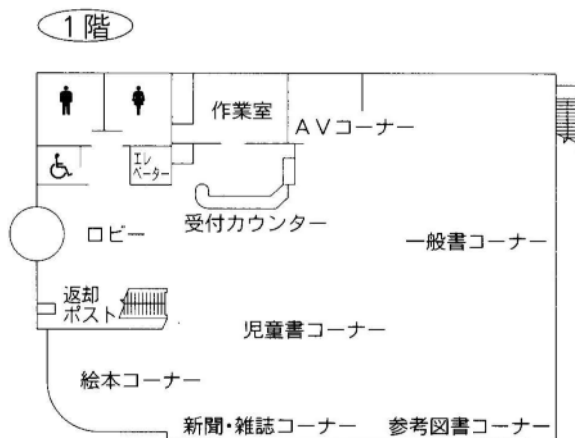
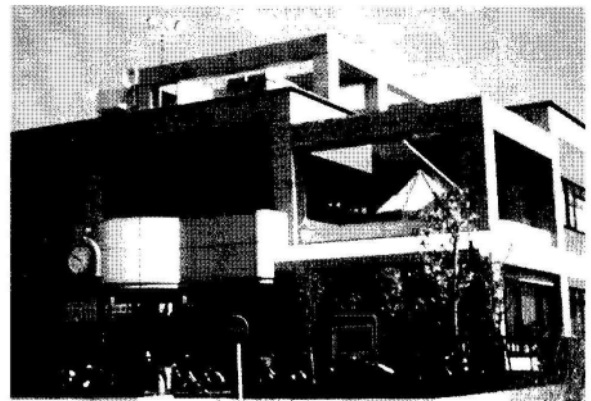
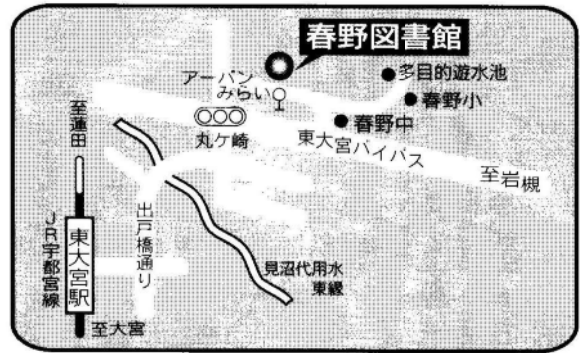
延べ床面積	501㎡
構造	鉄筋コンクリート造 平屋建
開館	平成4年6月
収容可能冊数	約79,000冊
（開架書庫）	約62,000冊 約17,000冊
カウンター数	1カ所
閲覧席	一般6人 児童8人
椅子	25人
文化施設	会議室
駐車場	90台（併設）
職員数	6人
特色	大宮大砂土東地区の図書館 資料の貸出業務が中心



9 春野図書館

〒337-0002 さいたま市見沼区春野2-12-1
 TEL：048-687-8301 FAX：048-687-8306

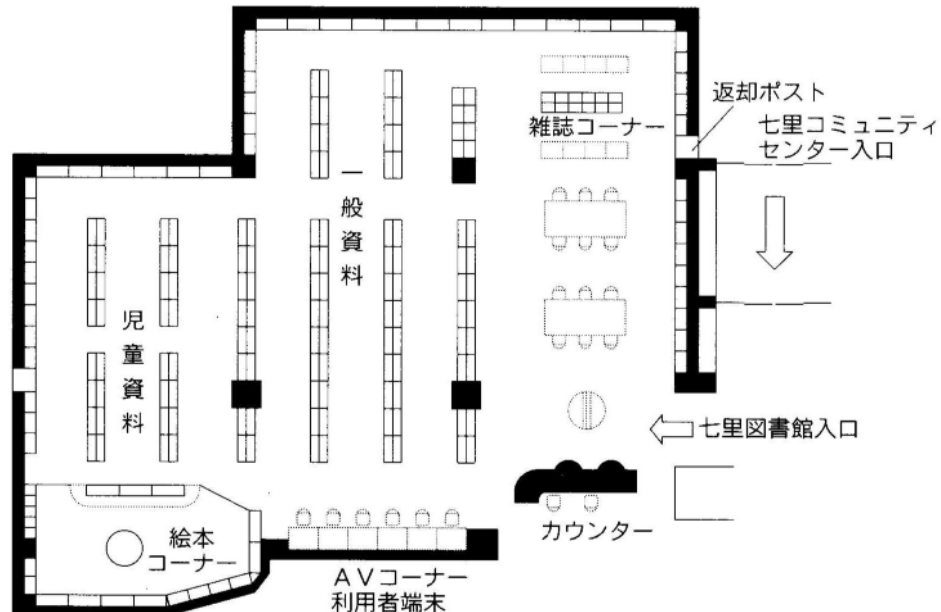
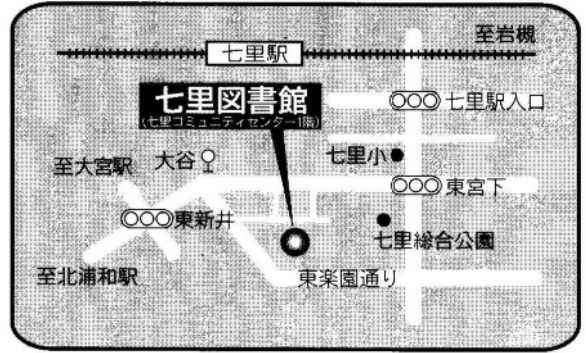
延べ床面積	1,135㎡
構造	鉄筋コンクリート造
	地上2階
開館	平成10年6月
収容可能冊数	約80,000冊
（開架書庫	約60,000冊
）	約20,000冊
カウンター数	1カ所
閲覧席	一般6人 児童10人
椅子	29人
文化施設	会議室
駐車場	44台
職員数	6人
特色	大宮春岡地区の図書館 資料の貸出業務が中心



10 七里図書館

〒337-0014 さいたま市見沼区大谷 1210
 TEL : 048-682-3248 FAX : 048-687-3932

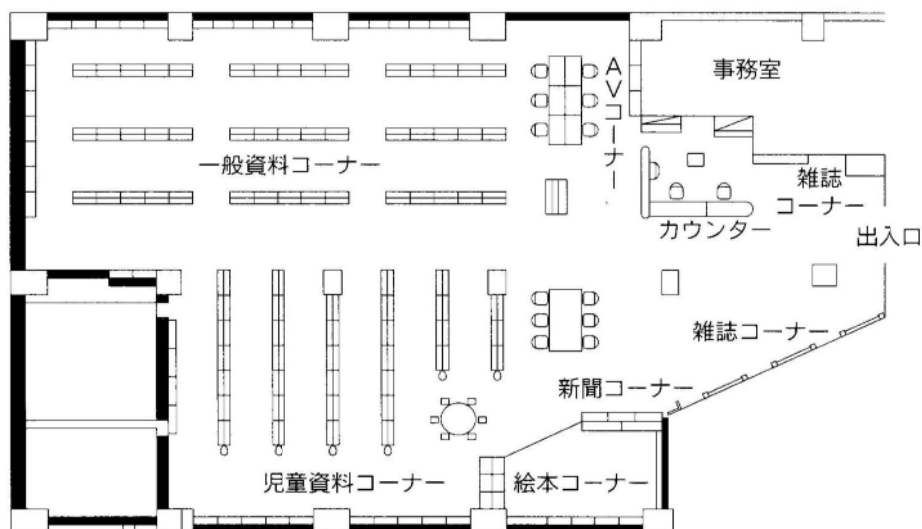
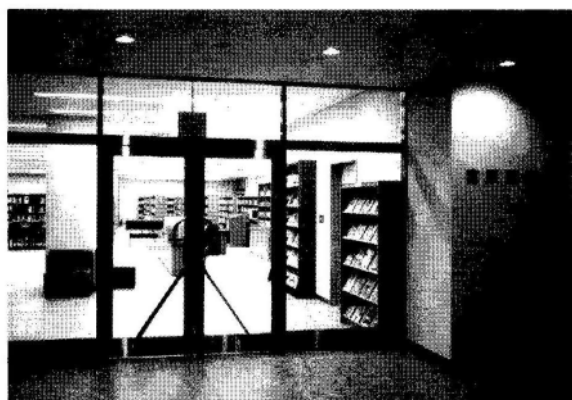
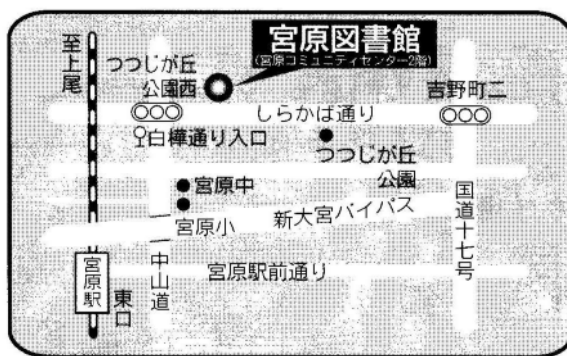
延べ床面積	365㎡ (七里コミュニティセンター内)
構造	鉄筋コンクリート造 地上2階(1階部分)
開館	平成12年7月
収容可能冊数	約46,000冊
(開架)	約31,000冊
(書庫)	約15,000冊
カウンター数	1カ所
閲覧席	一般12人
椅子	16人
駐車場	30台(併設)
職員数	6人
特色	大宮七里・片柳地区の図書館 資料の貸出業務が中心



11 宮原図書館

〒331-0811 さいたま市北区吉野町2-195-1
 TEL : 048-662-5401 FAX : 048-653-8563

延べ床面積	505㎡ (宮原コミュニティセンター内)
構造	鉄筋コンクリート造 地上3階地下1階(2階部分)
開館	平成12年7月
収容可能冊数	約44,000冊
(開架書庫)	約34,000冊 約10,000冊
カウンター数	1カ所
閲覧席	一般6人 児童6人
椅子	29人
駐車場	39台(併設)
職員数	6人
特色	大宮植竹・宮原地区の図書館 資料の貸出業務が中心

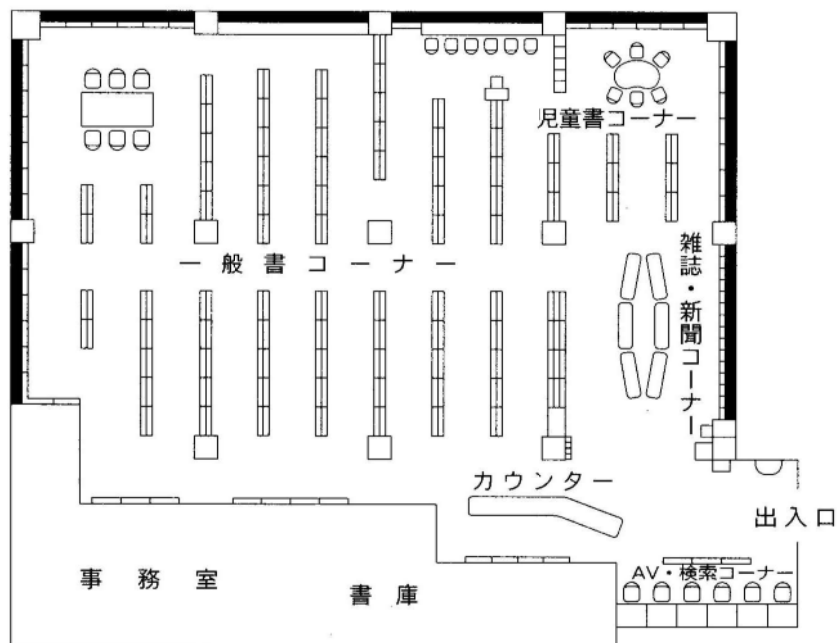
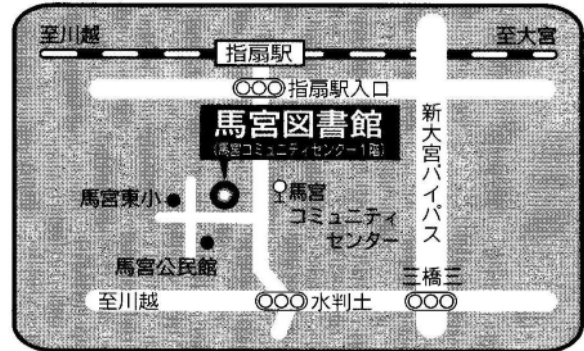


12 馬宮図書館

〒331-0061 さいたま市西区西遊馬 533-1

TEL : 048-625-8831 FAX : 048-625-8833

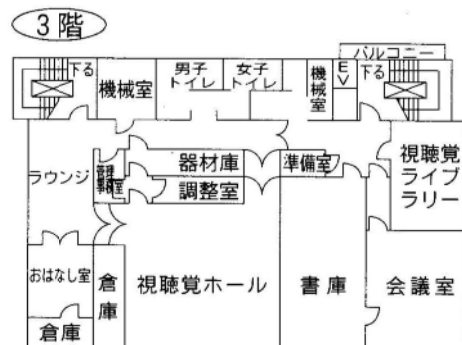
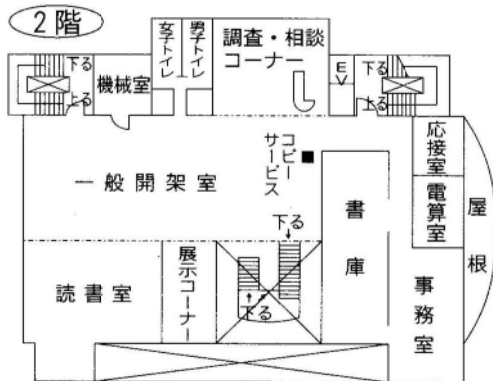
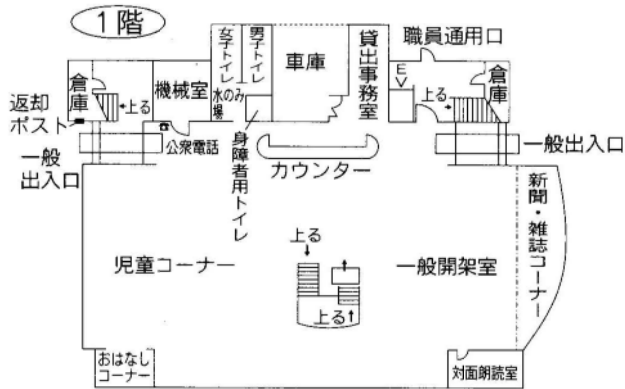
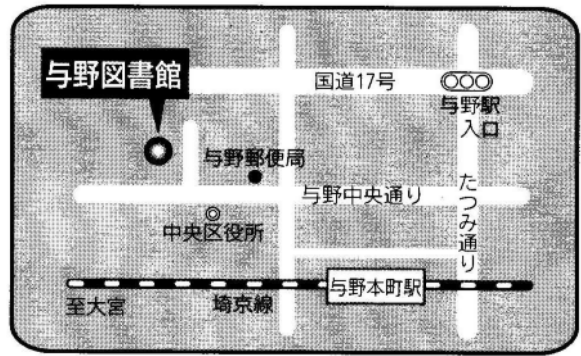
延べ床面積	537㎡ (馬宮コミュニティセンター内)
構造	鉄筋コンクリート造 地上3階(1階部分)
開館	平成14年7月
収容可能冊数	約60,000冊
(開架)	約43,000冊
(書庫)	約17,000冊
カウンター数	1カ所
閲覧席	一般6人 児童13人
椅子	30人
駐車場	48台(併設)
職員数	6人
特色	大宮馬宮・植水地区を中心とする 図書館 資料の貸出業務が中心



13 与野図書館

〒338-0002 さいたま市中央区下落合5-11-11
 TEL : 048-853-7816 FAX : 048-857-1946

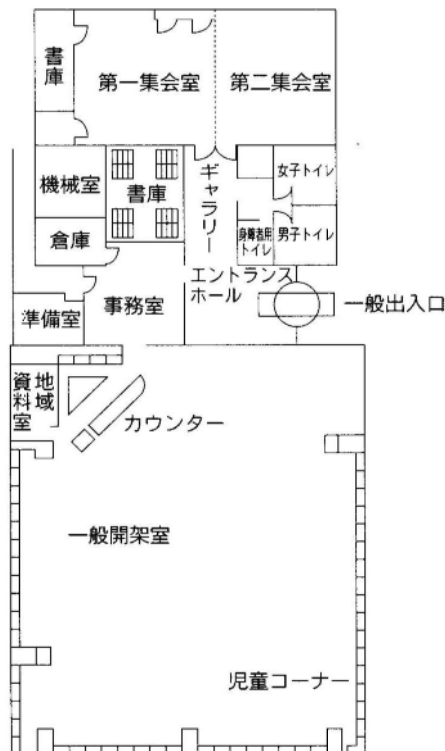
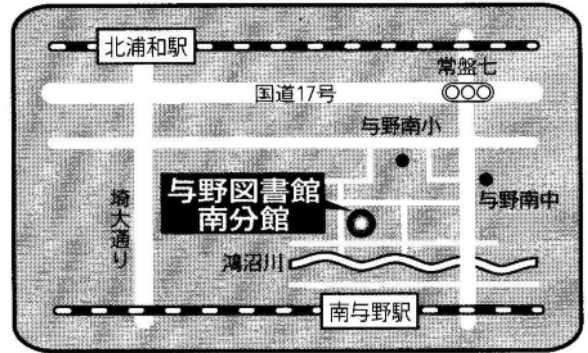
延べ床面積	2,487㎡
構造	鉄筋コンクリート造
	地上3階
開館	昭和46年4月
収容可能冊数	約144,000冊
（開架書庫	約125,000冊
）	約19,000冊
カウンター数	2カ所
閲覧席	一般70人 児童15人
椅子	54人
文化施設	視聴覚ホール（70名） 展示ホール
駐車場	6台
職員数	12人
特色	与野エリアの中心館 江川吟舟文庫 視聴覚ライブラリー 学校図書館及び視覚障害者への支援



14 与野図書館 南分館

〒338-0013 さいたま市中央区大戸6-28-16
 TEL : 048-855-3735 FAX : 048-855-3735

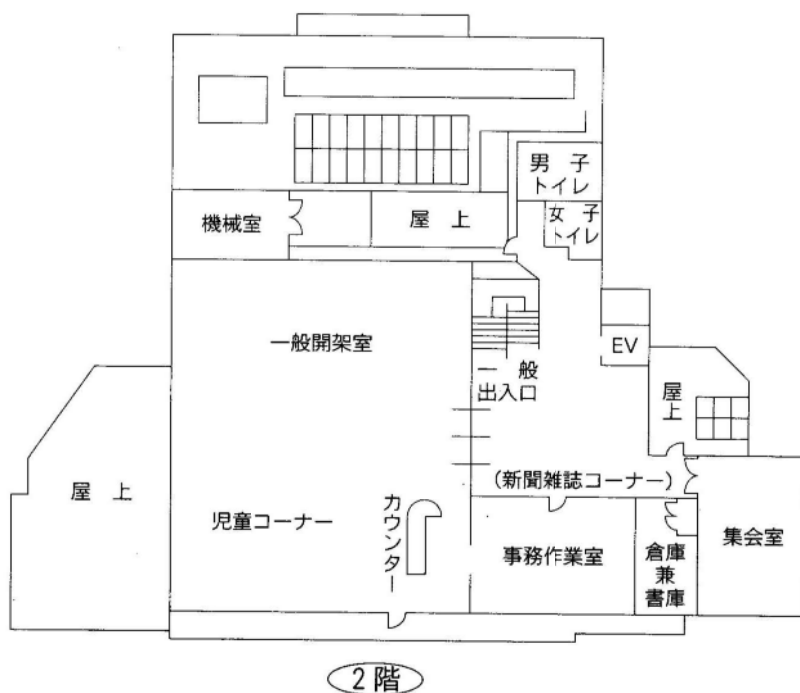
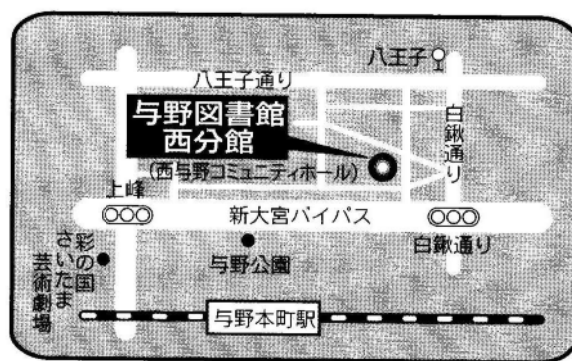
延べ床面積	755㎡
構造	鉄筋コンクリート造 地上2階(1階部分)
開館	昭和61年4月
収容可能冊数	約61,000冊
(開架)	約46,000冊
(書庫)	約15,000冊
カウンター数	1カ所
閲覧席	一般19人 児童15人
椅子	29人
文化施設	集会室 展示コーナー
駐車場	7台(併設)
職員数	3人
特色	展示ギャラリー 小中学校に隣接し、児童生徒の 利用が多い図書館



15 与野図書館 西分館

〒338-0005 さいたま市中央区桜丘2-6-28
TEL : 048-854-8636 FAX : 048-854-8694

延べ床面積	537㎡ (西与野コミュニティホール内)
構造	鉄筋コンクリート造 地上2階(2階部分)
開館	平成4年10月
収容可能冊数	約46,000冊
(開架)	約44,000冊
(書庫)	約2,000冊
カウンター数	1カ所
閲覧席	一般4人 児童10人
椅子	12人
文化施設	集会室
駐車場	8台(併設)
職員数	3人
特色	コミュニティ施設の中にある 地域密着型図書館



2階