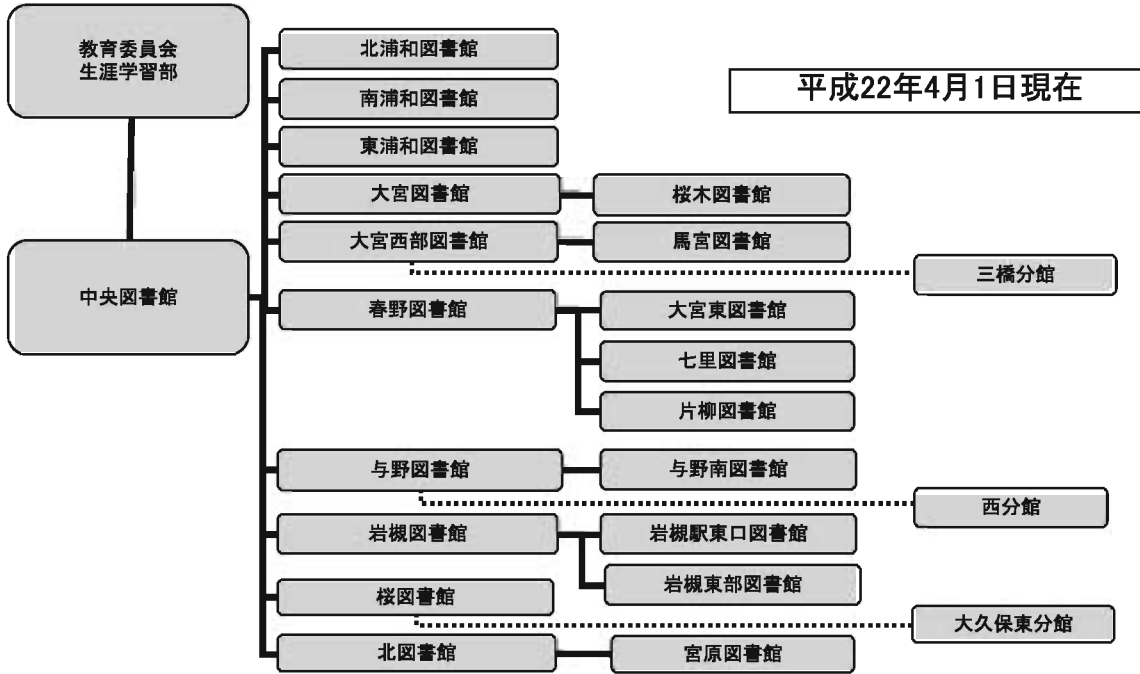


⑦組織図

● 組織図



● 職員人数

図書館名	22年度		21年度		20年度		19年度		18年度	
	職員数	司書	職員数	司書	職員数	司書	職員数	司書	職員数	司書
中央図書館	34・再6	27	30・再3	28	37	33				
北浦和図書館	15・再3	14	15・再2	11	15・再2	11	36	30	32	25
東高砂分館							7	6	7	6
南浦和図書館	13	9	13	10	13	10	13	10	16	12
東浦和図書館	13	9	13	10	13	9	13	10	15	11
大宮図書館	14・再2	8	15・再2	6	14	3	17	5	26	9
桜木図書館	6	3	6	3	5	3	6	4	6	4
大宮西部図書館	13・再1	4	14・再1	5	14・再2	5	15	5	20	9
馬宮図書館	5・再2	3	5・再2	2	5・再2	4	6	3	6	3
三橋分館	-	-	-	-	-	-	1・再2	0	3	1
春野図書館	7	2	8	4	8	4	8	4	6	3
大宮東図書館	6・再1	3	6・再1	3	5・再2	3	5・再2	1	5・再2	1
七里図書館	5・再2	4	5・再2	4	5・再2	4	6	4	6	4
片柳図書館	6	2	6	3	6	3	6	4		
与野図書館	13	8	13	7	13	6	13	8	12	7
与野南図書館	6	3	6	3	6	5	6	4	3	1
西分館	-	-	-	-	-	-	-	-	3	2
岩槻図書館	8	5	8	3	8	3	8	3	11	3
岩槻駅東口図書館	5・再2	3	5・再2	3	5・再2	3	6	2	6	2
岩槻東部図書館	6	2	6	2	6	2	6	3	6	3
桜図書館	13	11	14	12	14	13	15・再1	14	15・再1	14
大久保東分館	-	-	-	-	-	-	-	-		
北図書館	7	5	7	6						
宮原図書館	6	2	6	3	6	3	6	2	6	2
合計	201・再19	127	201・再15	128	198・再12	127	199・再5	122	210・再3	122
職員に占める司書の割合	57.73%		59.26%		60.48%		59.80%		57.28%	

※再は再任用職員、各年度とも4月1日現在の数字。